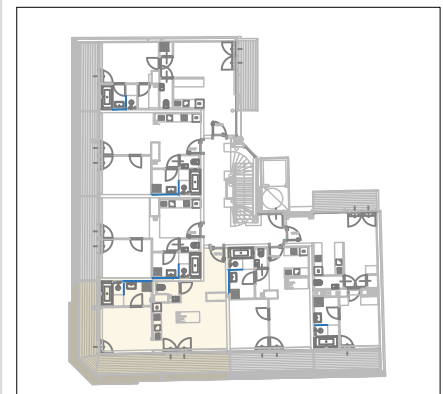
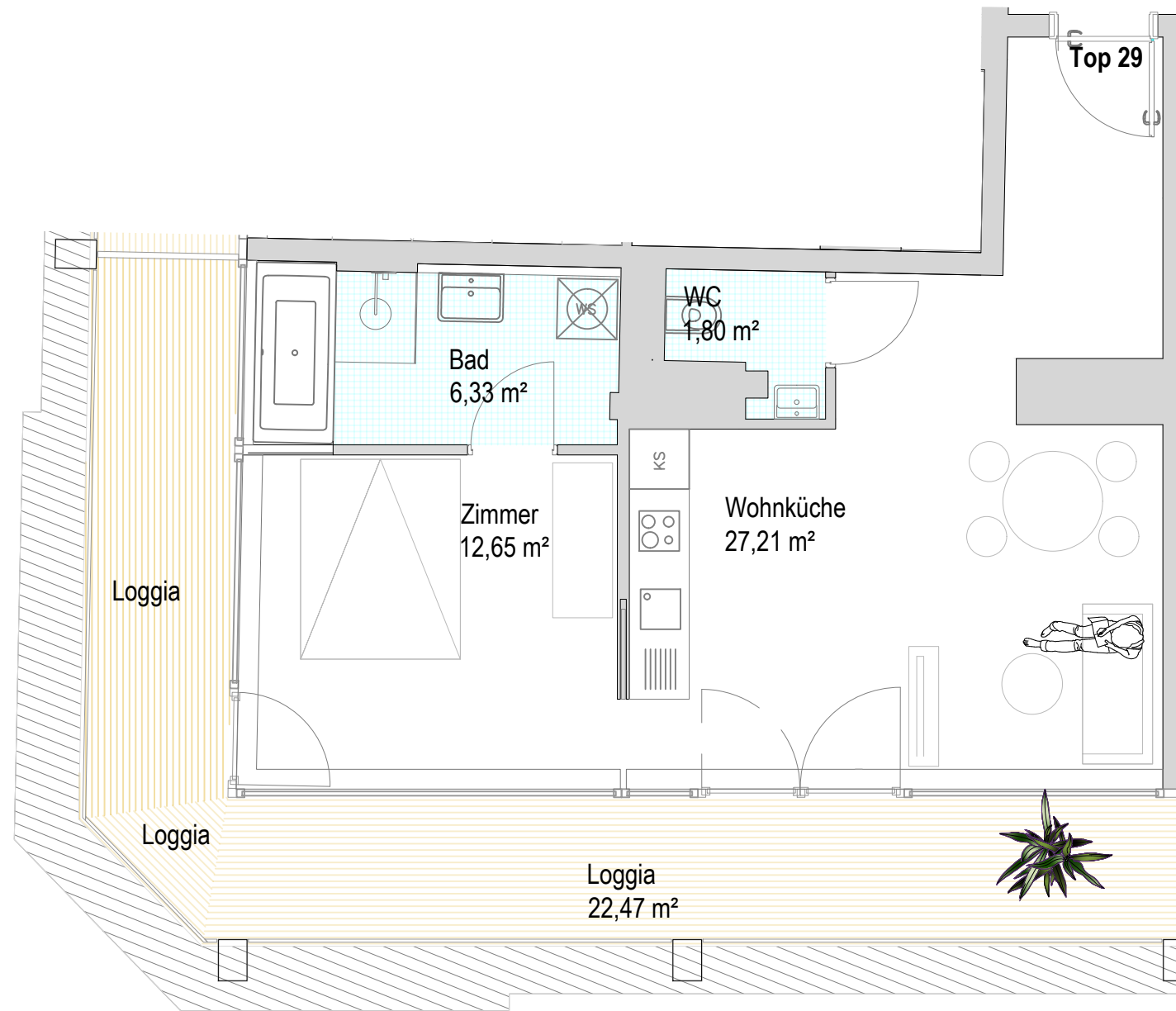


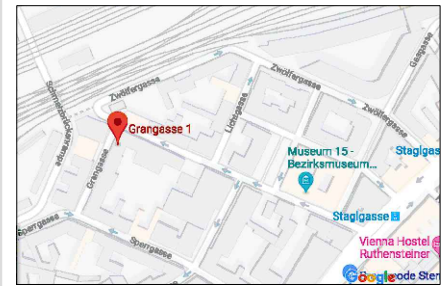
the Cake

ein Stück Wien

NEU. Innovative Immobilien
RAUM.
WIEN.



Lage im Haus



Lage des Hauses

Grangasse 1, 1150 Wien
 Top 29 - 3. Stock

Wohnräume: ca. 48,00 m²
 Loggia: ca. 22,50m²



Bodenbeläge:

Nassräume: Fliesen
 Wohnung: Parkett
 Loggia: Lärche
 Balkon: WPC

Planinhalt:
 Wohnungsplan beispielhaft möbliert.

Stand: 04.10.2018 Änderungen vorbehalten
 Die Einrichtung ist illustrativ dargestellt. Die in den Plänen vorhandenen Abmessungen sind nicht für die Bestellung von Einbaumöbel verwendbar. Naturmaße erforderlich.
 Unverbindliche Plankopie, Änderungen vorbehalten

