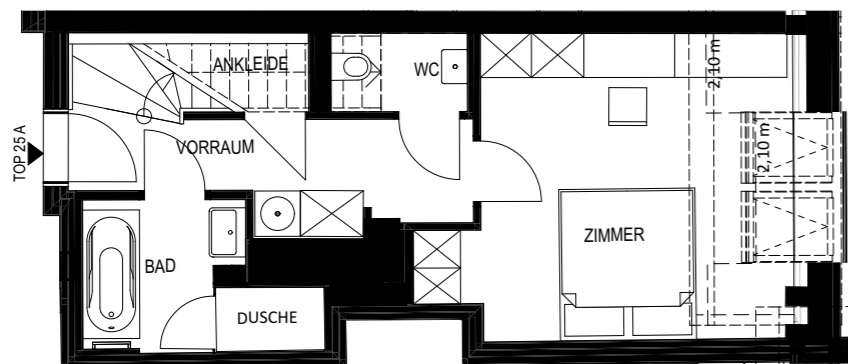


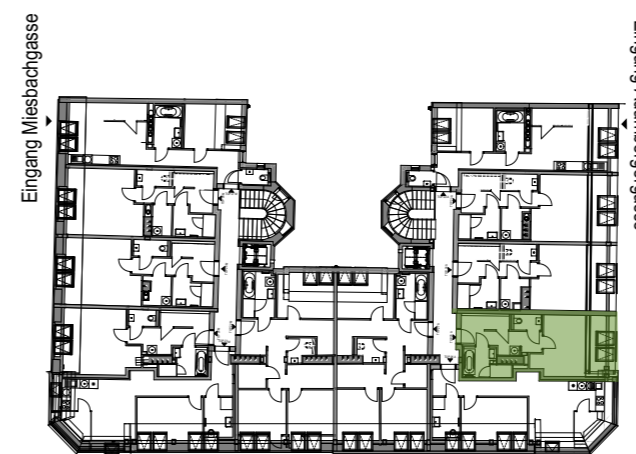
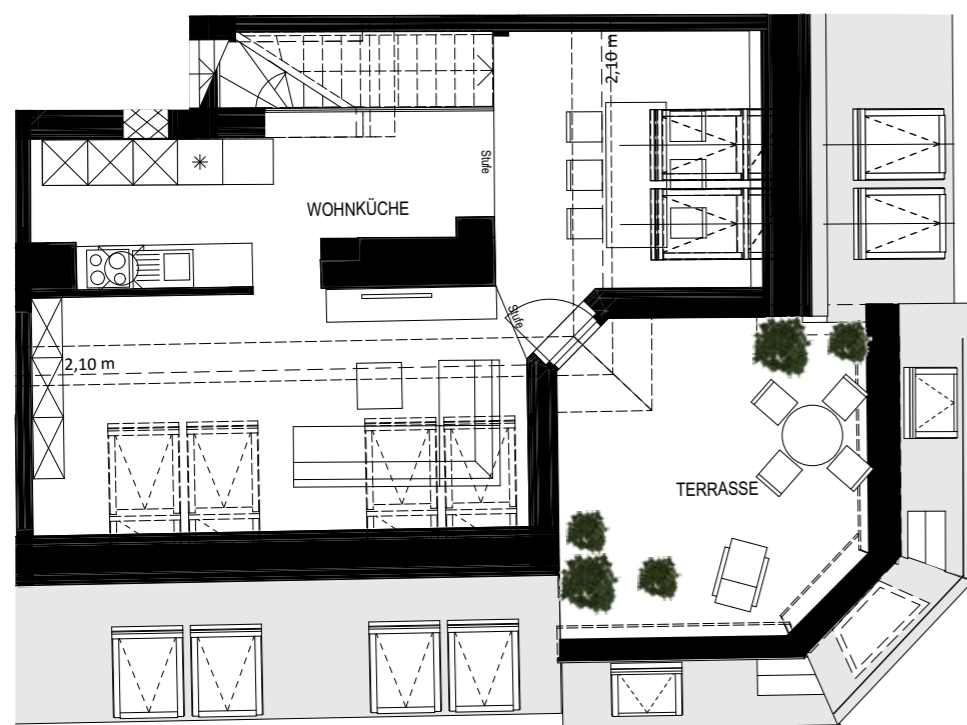
Skyliving Hoch leben

ADAMBERGERGASSE 12, 1020 WIEN
TOP 25A

1. Dachgeschoss



2. Dachgeschoss



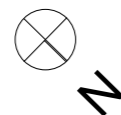
Übersicht 1. Dachgeschoss

ANKLEIDE	2,20 m ²
BAD	5,05 m ²
VORRAUM	7,06 m ²
WC	1,87 m ²
WOHNKÜCHE	44,65 m ²
ZIMMER	17,57 m ²
	78,40 m²

TERRASSE 19,19 m²

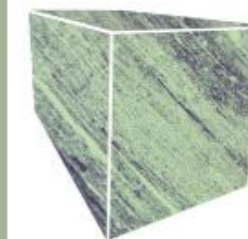


TOP 25A M1:100



Planstand: 15.05.2018

Die Einrichtung ist illustrativ dargestellt und erfolgt wie die Boden- und Wandbeläge, Elektro-, Sanitär und sonstige Ausstattung laut gültiger Bau- und Ausstattungsbeschreibung. Die in den Plänen vorhandenen Abmessungen sind nicht für die Bestellung von Einbaumöbeln verwendbar - Naturmasse erforderlich. Die m²-Angaben entsprechen den Rohbaumaßen. Unverbindliche Plankopie, Änderungen während der Bauausführung, infolge Behördenauflagen, haustechnischer und konstruktiver Maßnahmen vorbehalten. Maßgeblich ist in jedem Fall der Kaufvertrag.



**NEU.
RAUM.
WIEN.**



JANES RAPF ZIVILTECHNIKER GMBH
STUMPERGASSE 14 | A-1060 WIEN
T. +43 1 7107785 | F. +43 1 7107785 55
OFFICE@A2K.AT | WWW.A2K.AT