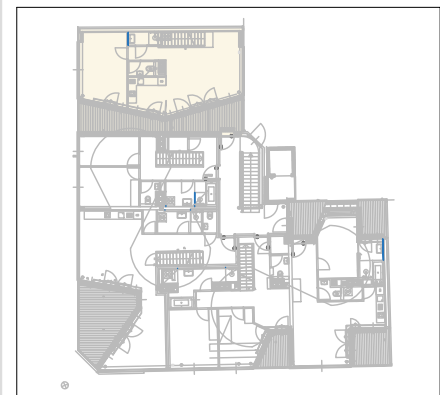


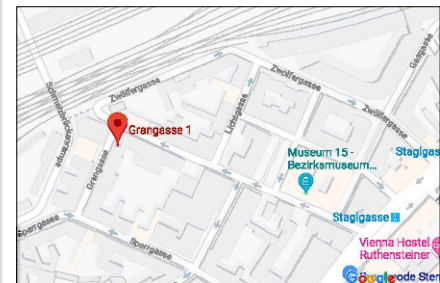
the Cake

ein Stück Wien

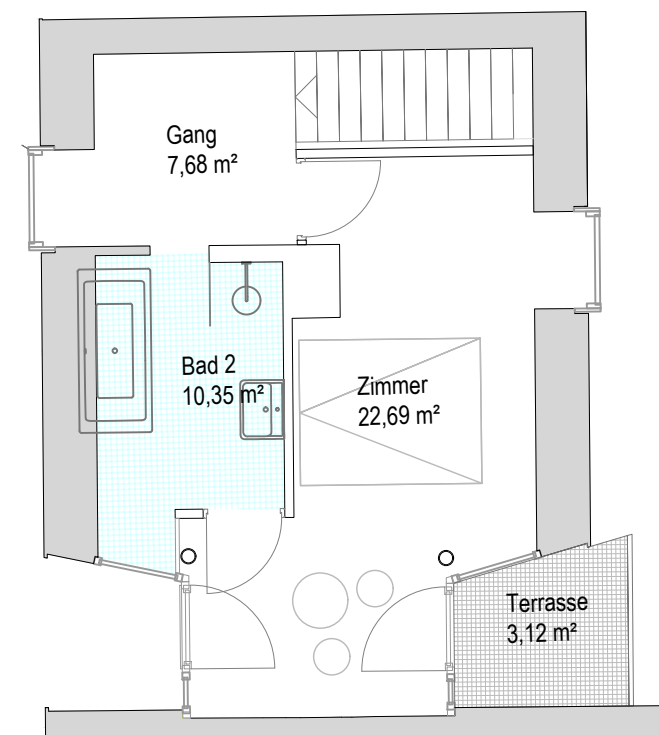
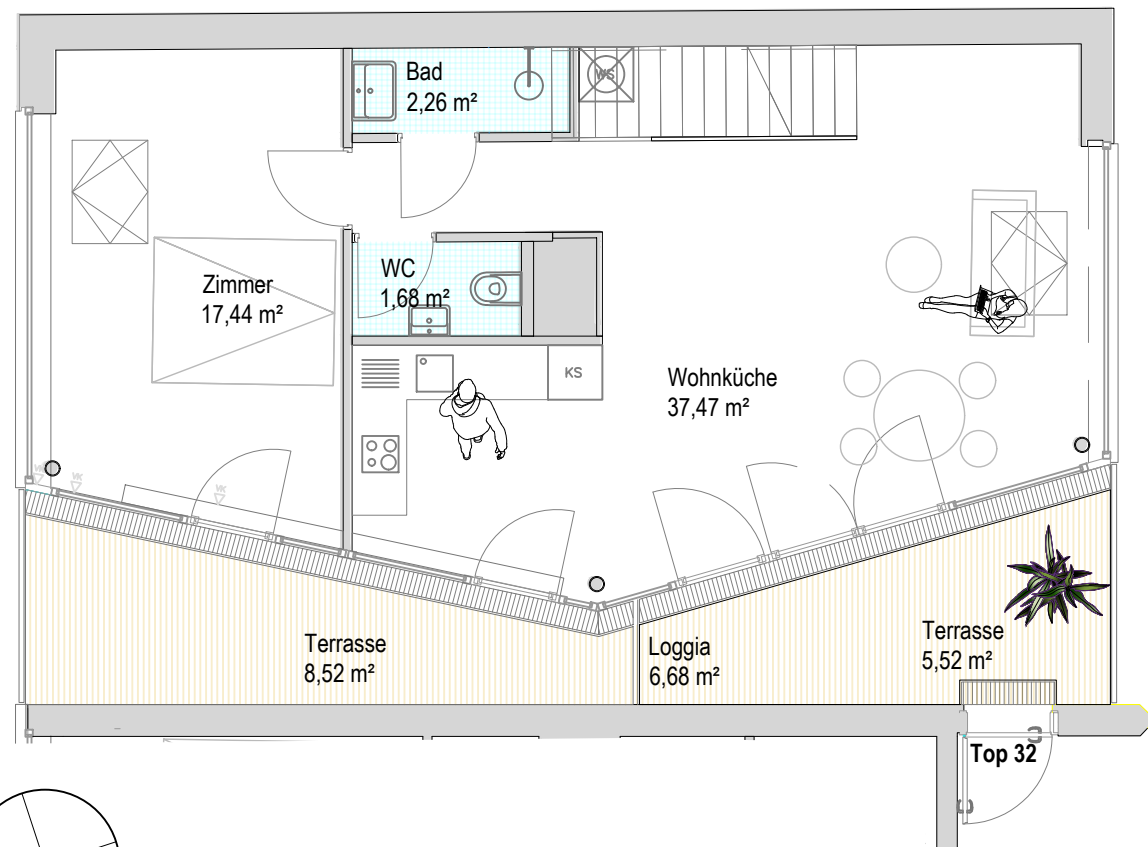
NEU.
RAUM.
WIEN.



Lage im Haus



Lage des Hauses



Grangasse 1, 1150 Wien
Top 32 - 1 + 2.DG

Wohnräume: ca. 100,00 m²
Loggia: ca. 7,00 m²
Terrassen: ca. 17,00m²

Bodenbeläge:

Nassräume: Fliesen
Wohnung: Parkett
Terrassen: WPC
bzw. Gitterrost

Planinhalt:
Wohnungsplan beispielhaft möbliert.

Stand: 04.10.2018 Änderungen vorbehalten
Die Einrichtung ist illustrativ dargestellt. Die in den Plänen vorhandenen Abmessungen sind nicht für die Bestellung von Einbaumöbel verwendbar. Naturmaße erforderlich.
Unverbindliche Plankopie, Änderungen vorbehalten

